

# 130 ans d'Excellence !



Dossier de partenariat





# Sommaire

---



Qui sommes-nous ? .....	<b>4</b>
Le projet .....	<b>6</b>
Pré-programme .....	<b>7</b>
Publics visés .....	<b>8</b>
Devenir partenaire .....	<b>9</b>
Une équipe dédiée .....	<b>13</b>
Contact .....	<b>13</b>



# Qui sommes-nous ?



L'**Institut de Genech**, niché au cœur de la Pévèle au sud de Lille, a été créé il y a 130 ans par des professionnels du monde rural. Il s'agit d'un établissement d'enseignement général, technologique et professionnel privé catholique implanté dans les Hauts-de-France à travers 3 sites de formation (Genech, Lesquin et Bavay). Il propose plus de **60 formations diplômantes** de la 4<sup>ème</sup> au BAC +3 accessibles à travers **3 voies de formation** : initiale, apprentissage et continue. Avec plus de 3000 apprenants formés chaque année, le Groupe Institut de Genech s'impose comme **un acteur majeur de la formation aux métiers de la nature et du vivant** dans les filières professionnelles suivantes : agriculture, production végétale, production animale, horticulture, paysage, services aux personnes et aux territoires, forêt, génie écologique, biotechnologies-alimentation, cheval, animalerie, fleur et commerce-gestion.

Ouvert à tous, l'établissement accompagne chaque individu à la construction de son projet professionnel et personnel en veillant à son épanouissement. A travers un projet d'établissement « **Terres d'Avenir 2030** » inspiré du **projet éducatif et pastoral**, l'Institut de Genech vise à former des apprenants autonomes, responsables et citoyens, futurs acteurs de la construction du monde de demain.

Le Groupe Institut de Genech met en œuvre une pédagogie active et concrète, centrée sur l'apprenant, en s'appuyant son Exploitation-Ecole composée de **plusieurs ateliers de production** : un laboratoire de culture *in-vitro*, une ferme laitière, une ferme équestre, une ferme pédagogique et animalerie, une fromagerie, un atelier de transformation de jus de pomme, des serres de production, un verger, une serre de collection, 10 hectares d'espaces verts, un magasin des producteurs. L'établissement dispose également d'espaces d'expérimentation dédiés aux évolutions des modes d'apprentissage et d'éducation : l'Agora Easy-learning, la Maison du cheval, la Pépinière de l'Innovation



## En chiffres

- **130** ans d'existence
- **3 000** apprenants formés chaque année
- **2 200** élèves et étudiants de la 4<sup>ème</sup> au BAC +2
- **600** apprentis
- **200** adultes
- **470** salariés de **56** métiers différents ventilés sur les **3** sites
- **35 000** anciens élèves et apprentis
- **6 000** professionnels partenaires maîtres de stage ou d'apprentissage
- **91%** de réussite aux examens
- **93 %** de nos jeunes sont épanouis \* (Enquête de satisfaction - mai 2024)
- **1 000** apprenants qui bénéficient d'une expérience à l'international

## Mais aussi

- **60** vaches Holstein et Rouge flamande
- **300 000** litres de lait produits par la ferme laitière
- **60** moutons du Boulonnais
- **40** chevaux
- **60** espèces au cœur de la Ferme pédagogique et animalerie
- **200** pommiers
- **250 000** litres de jus de pommes par an
- **2500** kg de fraises
- **40T** de légumes
- **+ de 30 000** productions florales / maraîchères

## Et enfin

- **10 000** visiteurs en moyenne lors de nos Journées Portes ouvertes sur le site de Genech

# Notre histoire

- 1894 :** Création de l'École Pratique Libre d'Agriculture de Genech par des professionnels du monde rural. (6 élèves)
- 1968 :** Ouverture des classes de 4<sup>ème</sup> et 3<sup>ème</sup>.
- 1970 :** Ouverture de l'enseignement supérieur (BTS).
- 1973 :** Création du CAPA.
- 1977 :** Création du Centre de Formation en Apprentissage - CFA.
- 1988 :** Création de l'internat « Le Verger », du laboratoire in-vitro, des laboratoires et des serres en verre.
- 1993 :** Changement de nom « Institut de Genech ». Création de l'Enseignement Général.
- 1997 :** Mise en service des premiers bâtiments à Lesquin.
- 1998 :** Création de la ferme pédagogique.
- 2001 :** Création de la première licence professionnelle.
- 2003 :** Création de la ferme équestre et de la Maison des Lycéens.
- 2013 :** Festivités des 120 ans  
Inauguration de l'espace Felix Dehau (Amphithéâtre)
- 2016 :** Inauguration des nouvelles serres horticoles, de l'exploitation laitière et de son robot de traite.  
Accueil de 1000 internes grâce au nouvel internat.  
Reprise du Lycée Professionnel de Bavay
- 2017 :** Nouveaux laboratoires  
Lancement du Projet d'Établissement « Genech 2020 » et des Labs
- 2018 :** Réforme du Bac Général.  
Développement de la pédagogie numérique au lycée technologique.
- 2019 :** Réforme de l'apprentissage  
Inauguration de l'écurie active  
Ajout des UFA de Chauny et Pierrefonds au sein du CFA
- 2020 :** Lancement de la Prépa apprentissage  
Développement des outils numériques au Lycée général
- 2022 :** Lancement du nouveau Projet d'Établissement Terres d'Avenir 2030  
Le CFA Régional porté par l'Institut de Genech devient CFA ECCLOR avec 30 UFA
- 2023 :** Apparition de la nouvelle identité de marque « Groupe Institut de Genech »



# Le Projet



L'année 2024-2025 célébrera **130 ans d'excellence pédagogique et éducative** portés par l'Institut de Genech. Pour cette année anniversaire, nous voulons faire les choses en grand et avec le plus de monde possible ! Nous voulons associer tous **nos partenaires** pour qu'ils soient à nos côtés lors de cet événement majeur.

En 130 ans, l'établissement a su faire preuve d'innovation tout en assumant ses choix et ses positions auprès du monde agricole, ce qui lui confère aujourd'hui une légitimité forte et solide, reconnue au-delà de nos frontières. Avec vous, nous avons développé de nombreux projets ambitieux pour la formation des jeunes générations porteuses d'avenir : une ferme laitière équipée de son robot de traite, une fromagerie, une écurie active pour la ferme équestre, une maison du cheval et un centre Agora Easy Learning pour favoriser les nouveaux modes d'apprentissage, un amphithéâtre pour s'ouvrir sur le territoire, une pépinière de l'innovation pour voir encore plus loin !

Avec vous, nous avons valorisé et porté hauts les couleurs de l'agriculture, de l'horticulture, de l'aménagement paysager, de la forêt, du maraîchage, du commerce en circuit-court, de la fleuristerie, mais aussi du cheval et des services aux personnes et animation des territoires.

Ensemble, nous avons grandi tout en faisant face aux évolutions de la société, du climat, de l'Europe tout en gardant en tête les enjeux des filières professionnelles.

**C'est tout naturellement que nous souhaitons fêter cette année exceptionnelle avec vous et que nous vous proposons d'être partenaire.**

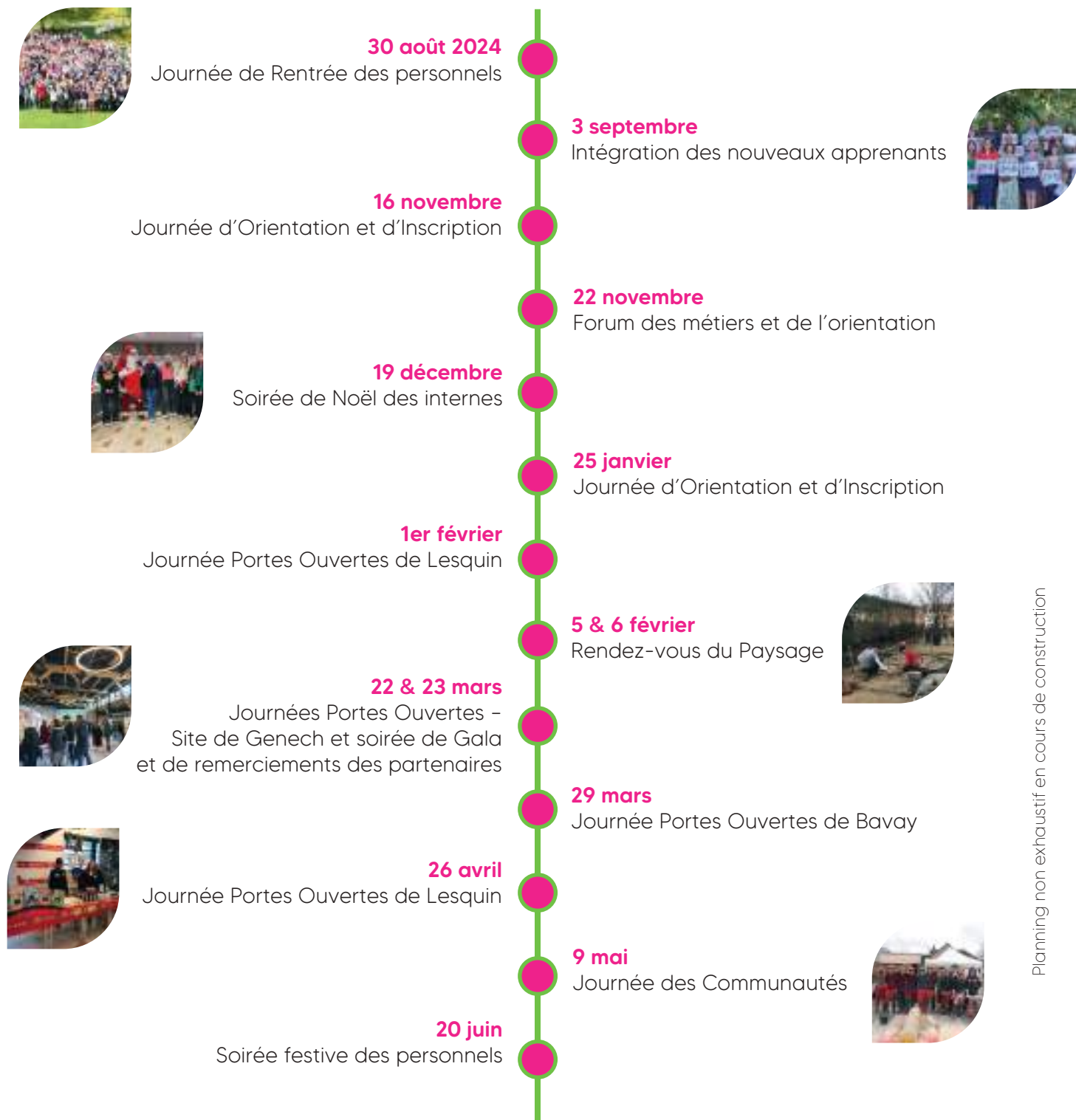




# le Pré-Programme



**Une année festive rythmée par plusieurs actions auprès de nos publics**



Planning non exhaustif en cours de construction

**D'autres événements seront intégrés à cette programmation : Les Journées Professionnelles (une par filière), les Concours Bovins/Ovins/Equestres et bien d'autres !**

**Nombre de participants attendus : 60 000 personnes**

# Publics visés



**Comme vous l'avez compris, en cette année 2024-2025, il y en aura pour tous les goûts et surtout pour toutes les générations et filières professionnelles grâce à une programmation riche et animée par des passionnés.**

## Le grand public

Présent à chaque événement orchestré par l'établissement, tels que les **Journées Portes Ouvertes, le Centenaire, les 120 ans !, la Fête des Plantes**, le **grand public** est toujours au rendez-vous pour suivre les évolutions de cet établissement de formations atypique. Ce public (entre 10 000 et 12 000 personnes à chaque fois) vient de toute la région des Hauts-de-France, voire au-delà. L'Institut de Genech est le plus grand établissement d'enseignement agricole de France du point de vue des effectifs, des infrastructures, des ateliers de production, et de son offre de formation.

## Les élèves, les apprentis, les étudiants, les anciens élèves, les familles

Ce projet mobilisera les 3 000 apprenants de l'établissement à travers nos 3 sites de formation, les 35 000 anciens apprenants recensés par l'Association des Anciens Apprenants et Apprentis de l'Institut de Genech, ainsi que toutes les familles qui participeront aux événements programmés tout au long de l'année 2024-2025, véritable relais à travers toute la région.

## Les professionnels des filières professionnelles

Qu'ils soient du monde agricole, du machinisme, de l'horticulture, de l'aménagement paysager, de la fleur, des services aux personnes et aux territoires, des métiers du cheval, du commerce en jardinerie, en animalerie, et produits alimentaires, les semences et autres entreprises partenaires, tous seront conviés aux événements prévus sur l'année 2024-2025 par l'Institut de Genech.

Tous nos partenaires sont convaincus que la valorisation des filières professionnelles commence dès le plus jeune âge, auprès de nos apprenants, et également auprès de tous les publics de notre société. Ces événements orchestrés au sein de l'établissement et menés avec leur soutien favoriseront les échanges et le partage des richesses que portent le monde agricole. L'Institut de Genech se place encore une fois comme fédérateur des enjeux en créant des moments festifs ouverts sur le territoire.

## Nos autres partenaires réguliers

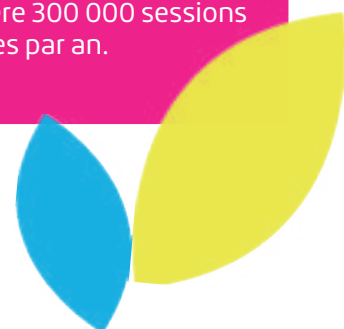
Le CNEAP Hauts-de-France, le Diocèse de Lille, L'Enseignement Catholique, La Région des Hauts-de-France, les Parcs Naturels Régionaux, La Communauté de Communes Pévèle-Carembault et ses maires, la commune de Genech, les missions locales, les organismes professionnels agricoles, les négociants et coopératives, les organismes de crédits et assureurs.

## Une campagne promotionnelle hors norme programmée sur l'année 2024-2025

- Campagne d'affichage dans les Hauts-de-France
- Référencement web SEO/SEA
- Campagne radio dans les Hauts-de-France
- Encarts publicitaires en presse généraliste et spécialisée
- Vidéos promotionnelles sponsorisées sur les réseaux sociaux

## Communiquer avec le Groupe Institut c'est atteindre :

- Des **partenaires professionnels** (maîtres de stage et d'apprentissage en agriculture, fleur, paysage etc. Principalement dans les Hauts-de-France)
- Des **adhérents** à notre Newsletter Groupe Institut de Genech 22 000 contacts (30% de taux d'ouverture)
- Des **mobinautes** sur les réseaux sociaux Facebook (17 000 fans)/Instagram (5000 followers)/Linkedin (3500 abonnés)
- Des **internauts** à travers un site Internet Groupe Institut de Genech qui cumule 200 000 utilisateurs et génère 300 000 sessions avec 800 000 pages vues par an.





# Devenir Partenaire



## Enjeux & Avantages

- Conforter votre place de leader dans votre secteur d'activité
- Renforcer votre image de marque auprès d'un acteur engagé du monde agricole et de la formation
- Développer votre impact commercial et stratégique auprès des professionnels et du grand public
- Développer un partenariat durable et porteur de sens avec l'Institut de Genech en misant sur la formation des jeunes générations actrices de demain
- Bénéficier de retombées médiatiques et du rayonnement des événements programmés
- Organiser une communication ciblée auprès des publics définis

## 3 solutions pour devenir partenaires

### Partenariat « financier »

que vous choisissez en fonction de l'investissement que vous souhaitez et en fonction de retombées publicitaires et médiatiques escomptées

- **Pack Partenaire**
- **Pack Privilège**
- **Pack Excellence**

### Partenariat « exposant »

en réservant un espace lors de l'événement Portes ouvertes des 22 et 23 mars 2025 sur le site de Genech

### Partenariat « technique »

par votre aide matérielle et logistique en soutien aux événements programmés.



## Partenariat « financier »

### Pack Partenaire : 3 000€ TTC

#### WEB

- Présence du logo partenaire sur la page web institutdegenech.fr dédiée à la programmation des événements 130 ans
- Présence du logo dans le film promotionnel de remerciements des 130 ans

#### PRINT & MEDIAS

- Citation du partenaire dans le dossier de presse
- Possibilité de placer vos PLV et diffusion de vos objectifs publicitaires lors de 5 événements programmés sur l'année 2024-2025 au sein des établissements du groupe.

#### EVENT

- 2 places pour la soirée de gala du samedi 22 mars 2025 à Genech

### Pack Privilège : 12 000€ TTC

#### WEB

- Présence du logo partenaire et texte de présentation sur la page web institutdegenech.fr dédiée à la programmation des événements 130 ans + lien direct vers votre site Internet
- Une publication dédiée sur nos réseaux sociaux dédiée à votre entité dans le cadre de ce partenariat avec lien de redirection vers vos pages.
- Présence du logo dans le film promotionnel de remerciements des 130 ans

#### PRINT & MEDIAS

- Citation du partenaire dans le dossier de presse
- Diffusion de votre spot publicitaire radio lors de notre événement Portes ouvertes de Genech les 22 et 23 mars 2025
- Présence du logo partenaire sur les programmes événements : Journée Portes ouvertes, Soirée de Gala, etc...
- Possibilité de placer vos PLV et diffusion de vos objectifs publicitaires lors de 5 événements programmés sur l'année 2024-2025 au sein des établissements du groupe.

#### EVENT

- Un espace nu de 9m2 en extérieur avec arrivée électrique offert à l'événement Journée Portes Ouvertes des 22 et 23 mars 2025
- 4 places pour la soirée de gala du samedi 22 mars 2025 à Genech





## Pack Excellence : 35 000€TTC

### WEB

- Présence du logo partenaire en première page de notre site Internet + texte de présentation sur la page web institutdegenech.fr dédiée à la programmation des événements 130 ans + lien direct vers votre site Internet
- Présence de votre logo sur le film promotionnel de lancement des 130 ans d'excellence dès le 30 août 2024.
- Une publication dédiée sur nos réseaux sociaux dédiée à votre entité dans le cadre de ce partenariat avec lien de redirection vers vos pages. + 1 story de 30 secondes sur les pages Facebook et Instagram de l'Institut de Genech sur l'événement de votre choix.
- Intégration de votre logo dans toutes les newsletters de l'année 2024-2025 dans le cadre des festivités 130 ans
- Présence du logo dans le film promotionnel de remerciements des 130 ans

### PRINT & MEDIAS

- Citation de votre marque dans nos spots médias radio dans les Hauts-de-France
- Citation du partenaire dans le dossier de presse
- Diffusion de votre spot publicitaire radio lors de notre événement Portes ouvertes de Genech les 22 et 23 mars 2025
- Présence du logo partenaire sur les programmes événements : Journée Portes ouvertes, Soirée de Gala, etc...
- Présence de votre logo partenaire sur tous les supports print de communication : Affiches, flyers, tracts, invitations...
- Possibilité de placer vos PLV et diffusion de vos objectifs publicitaires lors de 5 événements programmés sur l'année 2024-2025 au sein des établissements du groupe.

### EVENT

- Un espace nu de 50m2 en extérieur avec arrivée électrique offert à l'événement Journée Portes Ouvertes des 22 et 23 mars 2025 + Possibilité d'orchestrer une conférence de 45 min lors de cet événement Portes ouvertes en Amphithéâtre Félix Dehau
- Espace réservé de 9m2 aux autres événements ciblés et publics programmés (Intégration des apprenants de Genech, Soirée de Noël, Bal de fin d'année, Soirée des lauréats, Journées professionnelles, JPO Lesquin et Bavay)
- 4 places pour la soirée de gala du samedi 22 mars 2025 à Genech

**Avec le partenariat financier, votre entreprise bénéficie d'une réduction d'impôts de 60% du montant du don.**  
**Renseignez-vous sur [service-public.fr](http://service-public.fr)**

## Participez aux 130 ans de l'Institut de Genech en versant la taxe d'apprentissage

Le Groupe Institut de Genech est habilité à percevoir les 13% correspondant au solde de la taxe d'apprentissage.

**Comment la verser ?** Le solde de la taxe d'apprentissage est collecté directement par l'URSSAF et la Mutualité Sociale Agricole qui le transfèrent ensuite à la Caisse des Dépôts.

Les versements en direct à l'établissement, au titre du solde de la taxe d'apprentissage, (par virement, chèque ou carte bancaire) ne sont plus possibles.

### 3 ÉTAPES CLÉS :

1.

Connectez-vous sur la plateforme SOLTéA: [soltea.education.gouv.fr](http://soltea.education.gouv.fr). Cliquez sur « Connexion » et créez votre compte « Employeur » muni de votre SIRET.

2.

Grâce au moteur de recherche de la plateforme, vous pouvez chercher et sélectionner « Institut de Genech ». La recherche est possible avec notre nom, notre zone géographique mais également notre code UAI : 0593257V

3.

Vous affectez le pourcentage de votre choix à Institut de Genech en précisant le motif « Anniversaire 130 ans »

## Partenariat « exposant »

### SOLUTIONS :

#### Un espace intérieur

- Solution 1 : 3\*3 mètres / 9m2 : **800€ TTC**
- Solution 2 : 3\*6 mètres / 18m2 : **1 500€ TTC**

#### Un espace extérieur - surface nue

- Solution 1 : 50 m2 : **800€ TTC**
- Solution 2 : 150 m2 : **2 200€ TTC**
- Solution 3 : 400 m2 : **5 000€ TTC**

Arrivée électrique en option : 300€ TTC

Participez aux Journées  
Portes Ouvertes  
du site de Genech spéciales  
«130 ans» le **22 & 23 Mars**



### VOUS SOUHAITEZ ÊTRE EXPOSANT ?

ENVOYEZ UN MAIL À [130ANS@INSTITUTDEGENECH.FR](mailto:130ANS@INSTITUTDEGENECH.FR)  
POUR ÊTRE RECONTACTÉ PAR NOTRE ÉQUIPE

## Partenariat « technique »

Vous souhaitez contribuer à l'événement Journées Portes Ouvertes de Genech spéciales «130 ans» en apportant vos moyens techniques ?

(chapiteaux, tonnelles, gradins, tables, chaises, sonorisation, éclairage...)

Participez aux Journées  
Portes Ouvertes  
du site de Genech spéciales  
«130 ans» le **22 & 23 Mars**

Pour toute question et dépôt de dossier  
Contactez-nous au : [130ans@institutdegenech.fr](mailto:130ans@institutdegenech.fr)

→ Une adresse unique

Modalités : Dépôt des dossiers avant le 31 décembre 2024

Validation des dossiers : entre le **01/01/2025** et le **31/01/2025**

1 interlocuteur privilégié





# Une équipe dédiée



**Joël Vanpeperstraete,**

Directeur du développement et des relations aux territoires et aux professionnels -  
Genecch Conseil



**Pascal Souyris,**  
Directeur Général - Groupe  
Institut de Genecch



**Sylvain Clément,**  
Secrétaire Général - Groupe  
Institut de Genecch



**Carole Cotton,**  
Directrice Générale  
Adjointe Lycée  
d'enseignement général



**Frédéric Watine,**  
Directeur Général Adjoint  
en chargé de la Formation  
par apprentissage et  
continue -  
Directeur du CFA ECCLOR



**Catherine Bria,**  
Coordinatrice de  
l'Exploitation-Ecole



**Gilles Delcourt,**  
Directeur Général Adjoint des  
Services Techniques et Financiers

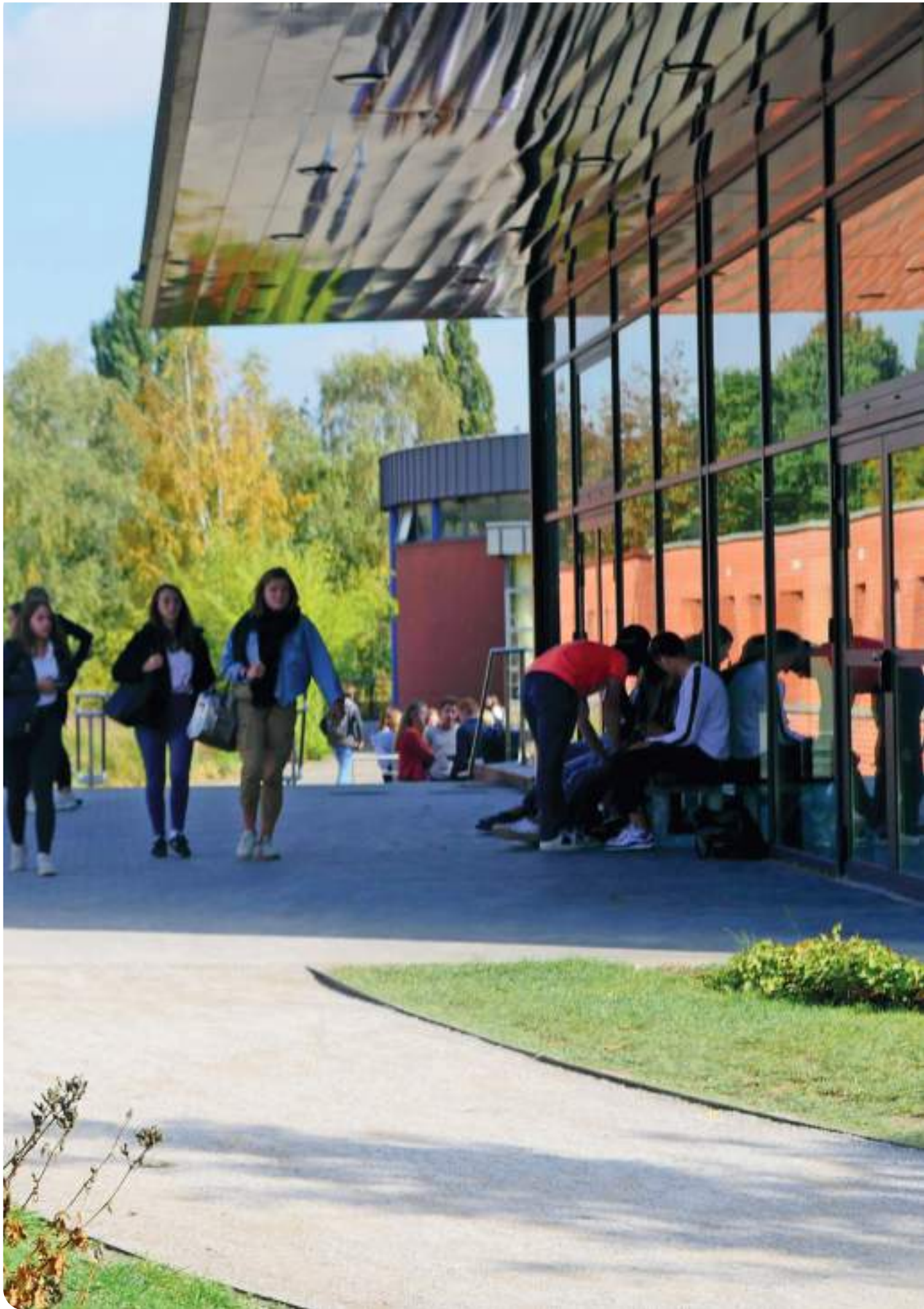


**Clotilde Hermans,**  
Responsable communication

## Contact



E-mail : [130ans@institutdegenecch.fr](mailto:130ans@institutdegenecch.fr) . Tel : 06.65.03.54.79







Retrouvez tous nos événements de l'année sur :  
**institutdegenech.fr**

*(Journées Portes Ouvertes, Rendez-vous d'information collectif, Forums, Salons agricoles, Concours,...)*



### SITE DE GENECH

348 rue de la Libération -  
59242 Genech  
03 20 84 57 08  
contact@institutdegenech.fr

### SITE DE LESQUIN

28 rue Victor Hugo -  
59810 Lesquin  
03 20 62 29 99  
lesquin@institutdegenech.fr

### SITE DE BAVAY

5 rue de la Chaussée -  
59570 Bavay  
03 27 63 11 11  
bavay@institutdegenech.fr

